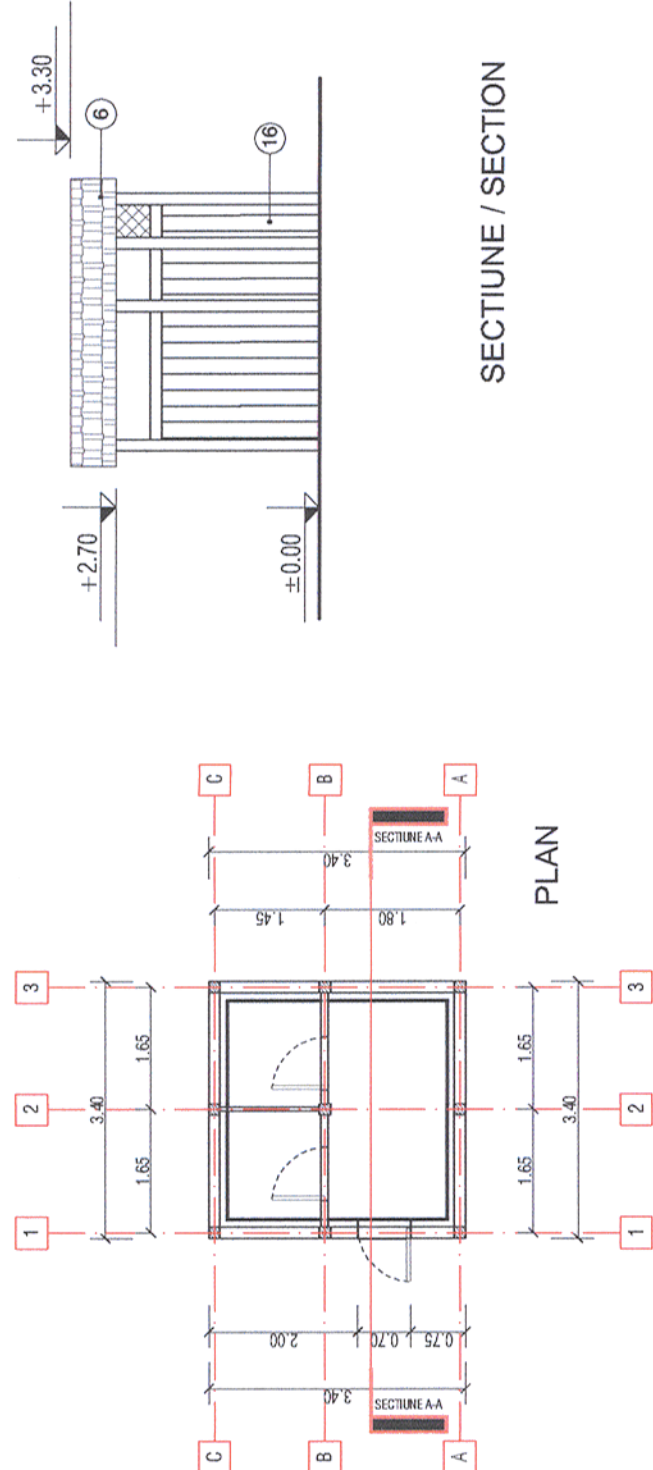


VEDERE 1 / ELEVATION 1

VEDERE 2 / ELEVATION 2



SECTIUNE / SECTION

PLAN

Legenda

- 1 Zidarie din caramida plina tencuita
- 2 Zidarie din boltari tencuita
- 3 Gard din placi prefabricate din beton
- 4 Placi de azbociment
- 5 Sarpanta intr-o apa pe structura din lemn si invelitoare din tigla ceramica
- 6 Sarpanta in 2 ape pe structura din lemn si invelitoare din tigla ceramica
- 7 Sarpanta in 4 ape pe structura din lemn si invelitoare din tigla ceramica
- 8 Sarpanta intr-o apa pe structura din lemn si invelitoare din tabla
- 9 Sarpanta in 2 ape pe structura din lemn si invelitoare din tabla
- 10 Sarpanta intr-o apa pe structura metalica si invelitoare din tabla
- 11 Sarpanta in 2 ape pe structura metalica cu ferme si invelitoare din tabla
- 12 Tamplarie din lemn cu geam simplu
- 13 Tamplarie din lemn cu geam dublu
- 14 Tamplarie din metal cu geam simplu
- 15 Tamplarie din PVC cu geam dublu
- 16 Placare cu scanduri din lemn
- 17 Usi din lemn
- 18 Usi metalice
- 19 Grilaj metalic
- 20 Burlan din tabla
- 21 Atic
- 22 Lucarna
- 23 Soclu

Acest plan anuleaza si inlocuieste planul nr. 25/26.A04 elaborat la data 01.2013.
This layout plan canceled and replaced layout plan no. 25/26.A04 prepared on 01.2013.



Verificator / Expert
Checker / Expert

Cerinta
Requirement

Semnatura
Signature

Referat / Expertiza
Report / Expertise



PROIECTANT / DESIGNER:

Aprobat
Approved

Verificat
Checked

Șef de echipă
Team leader

Expert Cheie
Key Expert

C. Teodorescu

B. Gössler

Data
Date

01.2013

01.2013

Semnatura
Signature

Subcontractant / Subcontractor

Aprobat
Approved

Verificat
Checked

Proiectat
Designed

Adjunct Șef de echipă
Deputy Team leader

Arhitect
Architect

Arhitect
Architect

A. M. Baicu

M. Fotache

L. G. Baicu

01.2013

01.2013

01.2013

"Reabilitarea liniei c.f. Frontieră - Curtici - Simeria, parte componentă a coridorului IV Pan - European pentru circulația trenurilor cu viteză maximă de 160 km/h"

Tronsonul 3: Gurasada - Simeria

"Rehabilitation of the Railway Line Border - Curtici - Simeria, component Part of the IV Pan - European Corridor for the Trains Circulation with maximum speed of 160 km/h"

Section 3: Gurasada - Simeria

Project 9i
35311.1

Faza / Phase:
PTh+CS / TD+TS

Denumire desen / Drawing name:

Ciădire nr. 4 - Deva
Building no. 4 - Deva

Scara / Scale
1:100

Revizia / Revision
1/05.2013

Cod desen / Drawing Code
DM.03.03.26.AR.04.001

Nr. / No
01/01